

Ablauf der Entladung in Pezinok

1. Halten Sie das Auto an der Waage an, stellen Sie den Motor ab, ziehen Sie die Handbremse an und kommen Sie zur Registrierung im Raum neben der Waage, wo Sie die Transportdokumente abgeben. Überprüfen Sie, ob Sie über alle PSA verfügen. Bei Bedarf können Sie diese ausleihen. In einem Fahrzeug darf sich maximal ein Fahrer befinden!

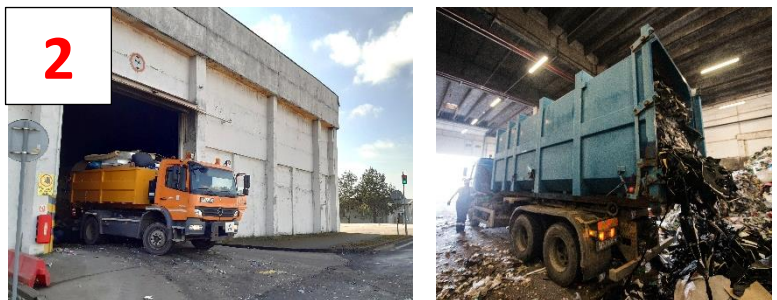


2. Nach der Anmeldung fährt der Fahrer weiterhin entsprechend der Verkehrszeichen, hält die zulässige Höchstgeschwindigkeit von 20 km/h ein und ist angeschnallt.



3. Halten Sie vor der Empfangshalle und warten Sie, bis der Bediener die Tore öffnet. Beim Bewegen außerhalb des Fahrzeugs ist PSA obligatorisch. Klingeln Sie ggf. und warten Sie auf den Service. **Das Betreten der Mischhalle ohne Zustimmung des Bedieners ist verboten!**

4. Wenn das Entladen in der Empfangshalle nicht möglich ist, wird der Betreiber den Fahrer bitten, in der großen Halle (Mülldepot) zu entladen. In der Halle muss sich der Fahrer während des Entladens im Fahrzeug aufhalten, wenn dies nicht erforderlich ist (Manipulation am Fahrzeug).

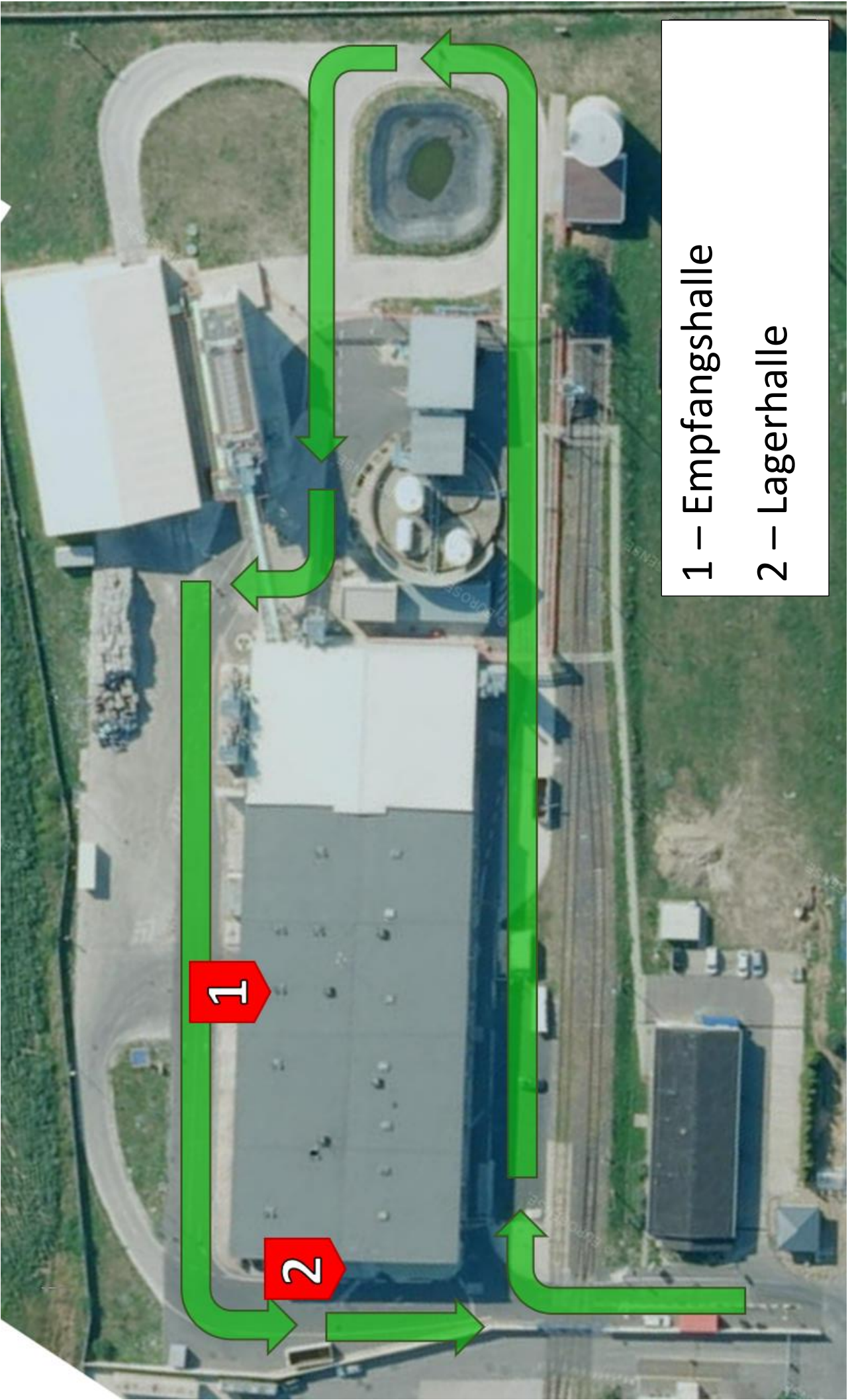


5. **Niemals auf Container steigen!** Bei Manipulationen in der Höhe eine Leiter verwenden. Nach dem Entladen des Abfalls fährt der Fahrer gemäß den Verkehrsschildern weiter und hält dabei die maximal zulässige Geschwindigkeit von 20 km/h ein. Die Reinigung des Containers ist nur in der Halle möglich. **Reinigen Sie den Container/Anhänger niemals im Freien!**



6. Der Fahrer stoppt das Fahrzeug auf der Waage, stellt den Motor ab und zieht die Handbremse an. Anschließend geht er zur Wiegeanlage im Verwaltungsgebäude, führt die zweite Wiegung durch und nimmt die unterschriebenen und abgestempelten Transportdokumente entgegen.

7. Wir wünschen Ihnen eine gute Fahrt!



1 – Empfangshalle

2 – Lagerhalle